

Revue de
presse

30
mars



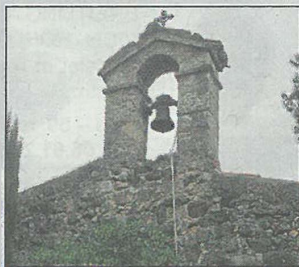
nice-matin 8

Vendredi 30 mars 2018

Cagnes région

La chapelle Saint-Andrieu ouvre ses portes au public lundi à Villeneuve

Comme chaque lundi de Pâques, la chapelle Saint-Andrieu, 288, avenue du Loubet s'ouvre aux Villeneuvois. Située sur une colline qui domine l'embouchure du Loup, cette chapelle d'origine pré-féodale (non datée bien que mentionnée pour la première fois au XIIe siècle) a



(DR)

vraisemblablement été, hors les édifices d'Antibes et Lérins, l'une des plus anciennes paroissiales du diocèse. Elle est particulièrement surprenante par ses dimensions qui sont celles de l'ancienne église Saint-André du Loubet, sa longue nef épurée et sa porte couverte d'un arc plein cintre. Une navette gratuite est pour l'occasion mise à la disposition du public, dont le passage est prévu comme suit : 9 h 30, Hameaux du soleil, 753 route de la Colle ; 9 h 40, chemin du Garoumiou ; 9 h 50, village, avenue de la liberté, face à la mairie ; à 10 h 10, place de la France d'Outre-Mer (les Bouches du Loup). Retour à partir de 12 h 15. Inscriptions auprès du CCAS au 04.92.02.60.82.